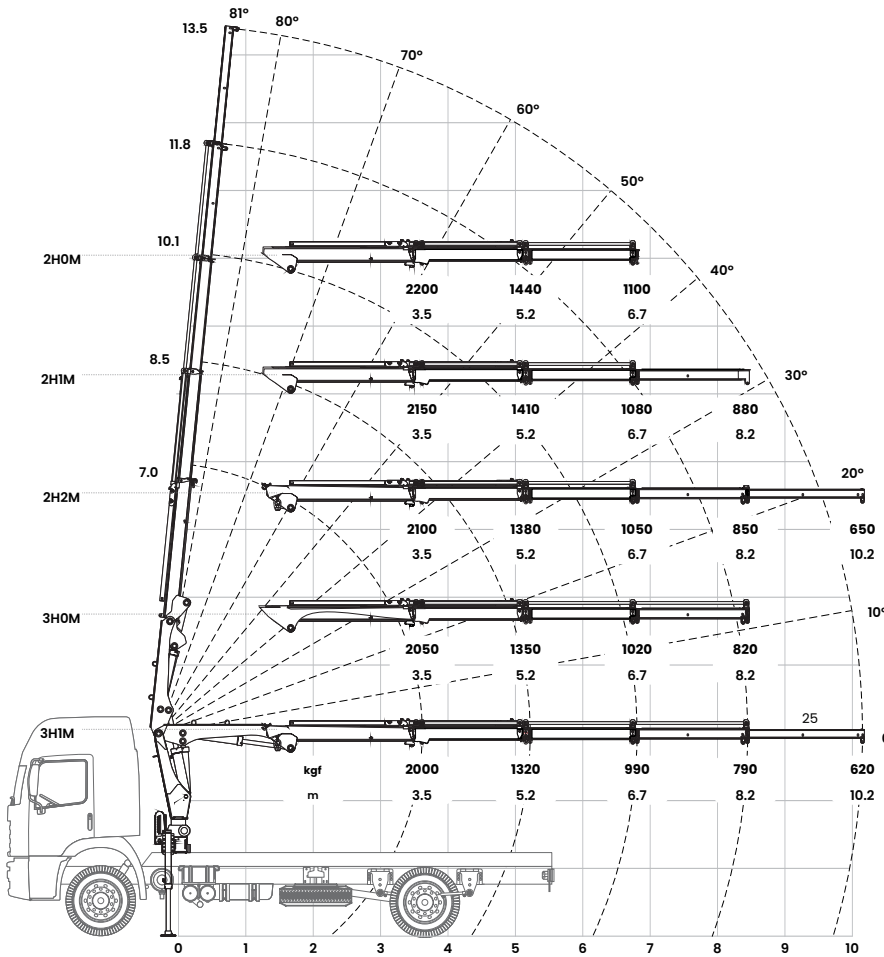


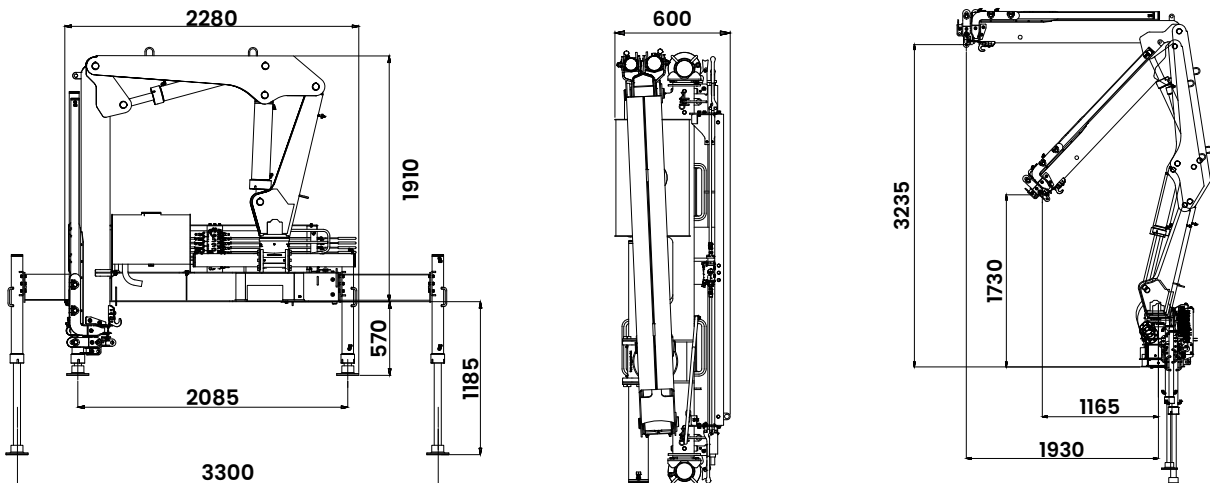
gráfico
gráfico / diagram



dados técnicos
especificaciones generales / specification

alcance máximo vertical máximo alcance vertical / max. manual vertical reach	13,5 m
alcance máximo horizontal máximo alcance horizontal / max. manual horizontal reach	10,2 m
alcance hidráulico vertical alcance hidráulico vertical / max. hydraulic vertical reach	11,8 m
alcance hidráulico horizontal alcance hidráulico horizontal / max. hydraulic horizontal reach	8,2 m
abertura de patolas dianteiras apertura de patolas delanteras / front stabilizer spread	3,3 m*
ângulo de elevação da lança ángulo de elevación / boom elevation angle	81°
ângulo de giro ángulo de giro / slewing angle	370°
torque de giro torque de giro / slewing torque	0,96 tf.m
pressão de trabalho presión de trabajo / max. operating pressure	260 bar
peso da máquina base - 2HOM / 2HIM / 2H2M peso grua / dead weight	1.060 kg / 1.110 kg / 1.170 kg
peso da máquina base - 3HOM / 3HIM peso grua / dead weight	1.185 kg / 1.210 kg
espaço ocupado para operação espacio ocupado para transporte / fitting space required	0,7 m
capacidade do reservatório hidráulico capacidad de aceite / oil tank capacity	60 l
PBT mínimo para instalação min. PBT vehículo para instalación / min. gross vehicle weight (GVW)	7.000 kg**

dimensões
dimensiones / dimensions



* extensivo dianteiro hidráulico opcional
extensiones delanteras hidraulicas opcionales
front hydraulic outriggers spread optional

** mediante estudo de integração veicular
através del estudio de integración del vehículo
through vehicle integration study